

## RIDER SALA ARTEA ESPAI

### **SONIDO**

- Mesas de sonido disponibles:
  - Behringer X32 Compact
  - XENYX X1222 USB
- PA (public address system):
  - GOLIATH - Marca AMS x 2
    - Goliath SAT: 480W AES
    - Goliath SUB: 700W AES
- Frontfill: MM 12 A
- Monitores: MM 12 x 2
- STAGE BOX: 16 entradas - 8 salidas (AES50)

### **MICROFONÍA**

- WORK WR 4200 / 2 (sistema petaca) x 2 (8 petacas)
- WORK WR 4200 / 1 (sistema micro de mano) x 2 (8 micros)
- WORK WRD 1100 AF / 1 (sistema micro de mano) x 1 (1 micro)

### **ILUMINACIÓN**

- Mesas de iluminación disponibles:
  - MyDMX 3 box
  - LightShark LS 1
  - Hydra LT Master Wing
  - LightOn 3
- Focos (algunos montados: ver plano):
  - Supermultiparled 108/3 MARK x 7
  - PAR LED 64/S RGB - Marca MARK x 8
  - COB SPOT 50 5 MARK (RGBWA) x 8
  - COB SPOT 60 RGB (60W) con palas x 11
  - COB SPOT 80 RGB (80W) con palas x 4
  - COB SPOT 200 LW MARK con palas x 2
  - COB SPOT 200 LW 1C MARK con palas x 2
  - DUO MOVIL 40/10 AMS x 2 (cabezas móviles)
  - MOVILED SPOT 100 x 2 (cabezas móviles)
  - MBAR RGB 4 72 MARK (72W) para ciclorama x 6

### **PROYECCIÓN**

- Proyector LED Xgimi H2
- Proyector láser UST Xiaomi
- Proyector LED UST LG
- Pantalla frontal frente a escenario de fibra de vidrio (3 metros de ancho)
- Ciclorama (4 metros de ancho y 2,60 metros de alto)

### **EFECTOS**

- Máquina de humo (por mando inalámbrico)
- Máquina HAZER Stairville AFH-600 (DMX)

### **EXTRAS DISPONIBLES (BAJO PETICIÓN)**

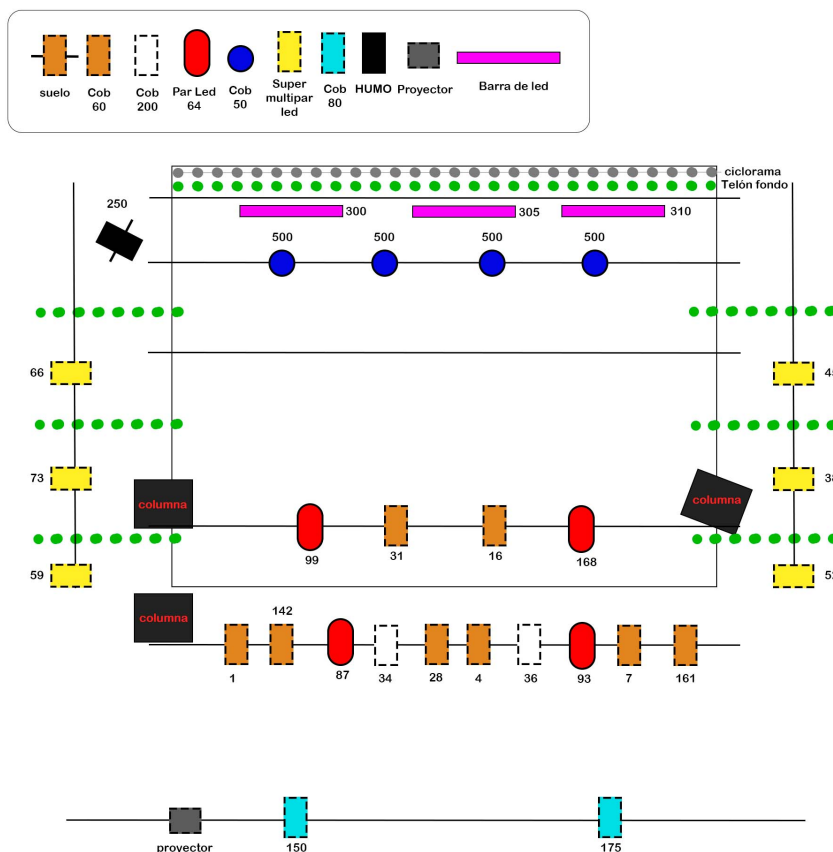
- InEar Ximon 200 MARK x 4
- InEar SENNHEISER x 4
- SENNHEISER EW100 (sistema petaca) x 6 (6 petacas)

## CONFIGURACIÓN DE FOCOS PARA LA PROGRAMACIÓN

Supermultiparled 108/3 MARK - 7 canales (R; G; B; (preguntar al técnico de sala))  
 COB SPOT 60 MARK - 3 canales (R; G; B) o 7 canales (preguntar al técnico de sala)  
 PAR LED 64/S RGB MARK - 6 canales (R; G; B; (preguntar al técnico de sala))  
 COB SPOT 200 LW MARK - 2 canales (dimmer; strobo)  
 COB SPOT 200 LW 1C MARK - 1 canal (dimmer)  
 DUO MOVIL 40/10 AMS - diferentes opciones (preguntar al técnico de sala)  
 COB SPOT 50 5 MARK - 6 canales (dimmer; R; G; B; W; A)  
 MBAR RGB 4 72 MARK - diferentes opciones (preguntar al técnico de sala)

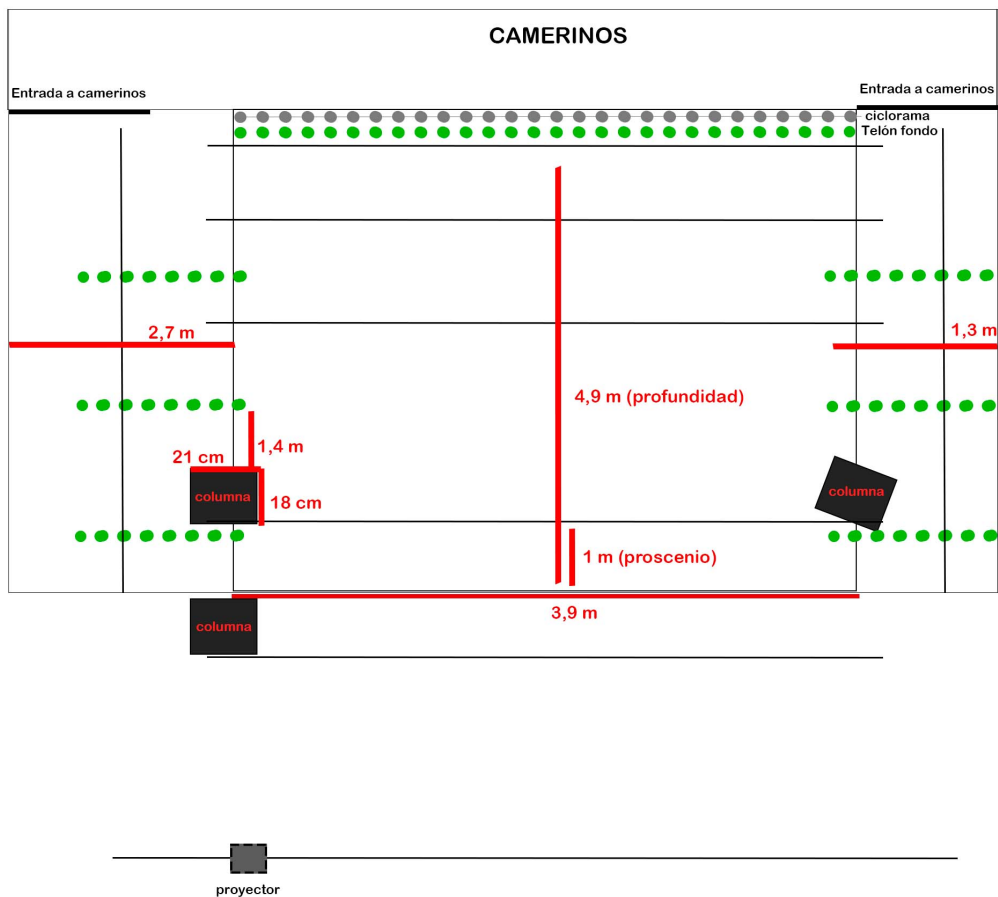
Supermultiparled 108/3 - 7 canales (R; G; B; (preguntar al técnico de sala))  
 PAR LED 64/S RGB - 6 canales (R; G; B; (preguntar al técnico de sala))  
 COB SPOT 50 5 (RGBWA) - 6 canales (dimmer; R; G; B; W; A)  
 COB SPOT 60 RGB (60W) - 3 canales (R; G; B) o 7 canales (preguntar al técnico de sala)  
 COB SPOT 80 RGB (80W) -  
 COB SPOT 200 LW - 2 canales (dimmer; strobo)  
 COB SPOT 200 LW 1C - 1 canal (dimmer)  
 DUO MOVIL 40/10 - diferentes opciones (preguntar al técnico de sala)  
 MOILED SPOT 100 - diferentes opciones (preguntar al técnico de sala)  
 MBAR RGB 4 72 - diferentes opciones (preguntar al técnico de sala)

**MONTAJE** - Ponerse en contacto con el técnico de sala por posibles cambios.



## Medidas del escenario

- Altura escenario 3 m



## DMX (Posibles cambios)

Fix	Foco	Posición	Canales	Canal DMX actual
1	COB SPOT 60	Primera	3/7	001
2	COB SPOT 60	Primera	3/7	087
3	COB SPOT 60	Primera	3/7	028
4	COB SPOT 60	Primera	3/7	036
5	COB SPOT 60	Primera	3/7	007
6	COB SPOT 60	Primera	3/7	161
7	COB SPOT 60	Segunda	3/7	031
8	COB SPOT 60	Segunda	3/7	016

9	MAQUINA HAZER		1	250
10	COB SPOT 60	Primera (Público)	3/7	142
11	COB SPOT 60	Frontal	3/7	150
12	COB SPOT 200	Primera	1	034
13	COB SPOT 200	Primera	1	036
14	SUPERMULTIPARLED 108/3	Calle 1 izq	7	059
15	SUPERMULTIPARLED 108/3	Calle 2 izq	7	073
16	SUPERMULTIPARLED 108/3	Calle 3 izq	7	066
17	SUPERMULTIPARLED 108/3	Calle 3 der	7	045
18	SUPERMULTIPARLED 108/3	Calle 2 der	7	038
19	SUPERMULTIPARLED 108/3	Calle 1 der	7	052
20	M BAR RGB 4 72	Contra	5	300-305-310
21	PAR LED 64/S	Primera	6	087
22	PAR LED 64/S	Primera	6	093
23	PAR LED 64/S	Calle 1/2	6	099
24	PAR LED 64/S	Calle 1/2	6	168
25	COB SPOT 60	Frontal	3/7	175
26	COB 50	Contra	9	500
27	DUO MOVIL 40/10	¿?	17	123
28	DUO MOVIL 40/10	¿?	17	140